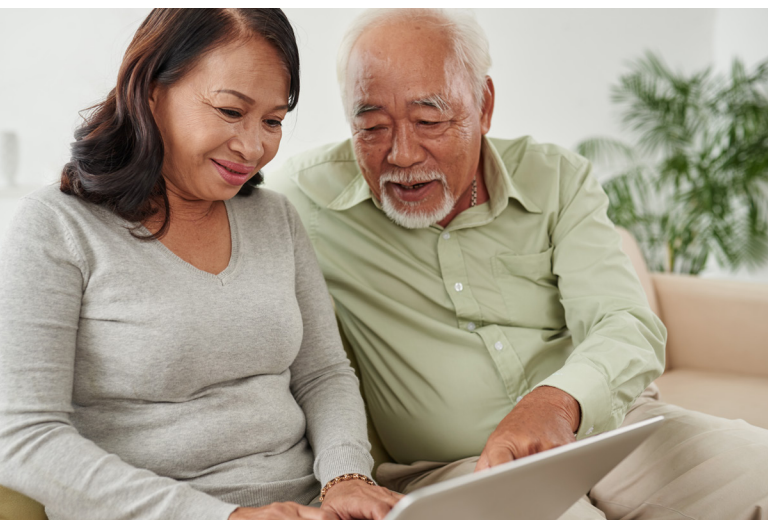


# CRÉDITO TRIBUTARIO PARA FAMILIAS TRABAJADORAS DE WASHINGTON



## ¿Necesita ayuda para completar su solicitud?

Reciba ayuda gratuita en cualquier oficina local del Departamento de Ingresos (DOR). Asegúrese de llevar una copia completa de su declaración de impuestos federales para completar su solicitud.



**Para más información:**  
[wftc.wa.gov](http://wftc.wa.gov)  
360-763-7300

Department of  
**Revenue**  
*Washington State*

# Oficinas locales del DOR cerca de usted

**Port Angeles** - 734 E First St Suite B



Port Angeles, WA 98362

360-417-9900

Abierto lunes, miércoles y viernes, 8:30 a.m.-  
4:30 p.m. (Cerrado 11:30 a.m.-12:30 p.m.)

---

**Tumwater** - 6500 Linderson Way SW



Tumwater, WA 98501

360-705-6705

Abierto lunes a viernes, 8:30 a.m.-4:30 p.m.

---

**Vancouver** - 8008 NE 4th Plain Blvd Suite 320



Vancouver, WA 98662

360-256-2060

Abierto lunes, miércoles y viernes, 8:30 a.m.-  
4:30 p.m. (Cerrado 11:30 a.m.-12:30 p.m.)

---

# CRÉDITO TRIBUTARIO PARA FAMILIAS TRABAJADORAS DE WASHINGTON



## ¿Necesita ayuda para completar su solicitud?

Reciba ayuda gratuita en cualquier oficina local del Departamento de Ingresos (DOR). Asegúrese de llevar una copia completa de su declaración de impuestos federales para completar su solicitud.



**Para más información:**

[wftc.wa.gov](http://wftc.wa.gov)

360-763-7300

Department of  
**Revenue**  
*Washington State*

## Oficinas locales del DOR cerca de usted

**Bellingham** - 1904 Humboldt St.

Bellingham, WA 98225


 360-594-4840

Abierto lunes, miércoles y viernes, 8:30 a.m.-  
4:30 p.m. (Cerrado 11:30 a.m.-12:30 p.m.)

---

**Bothell** - 12100 Northeast 195th St Suite 100

Bothell, WA 98011


 425-984-6400

Abierto lunes a jueves, 8:30 a.m.- 4:30 p.m.

---

**Seattle** - 2101 4th Ave, Suite 1400

Seattle, WA 98121

 206-727-5300

Abierto lunes a jueves, 8:30 a.m.- 4:30 p.m.

---

**Kent** - 20819 72nd Ave S STE 680

Kent, WA 98032

 425-656-5100

Abierto lunes a jueves, 8:30 a.m.- 4:30 p.m.

---

**Tacoma** - 3315 South 23rd St., Suite 300

Tacoma, WA 98405


 253-382-2000

Abierto lunes a jueves, 8:30 a.m.- 4:30 p.m.

---

**Tumwater** - 6500 Linderson Way SW

Tumwater, WA 98501

 360-705-6705

Abierto lunes a viernes, 8:30 a.m.- 4:30 p.m.

---

# CRÉDITO TRIBUTARIO PARA FAMILIAS TRABAJADORAS DE WASHINGTON



## ¿Necesita ayuda para completar su solicitud?

Reciba ayuda gratuita en cualquier oficina local del Departamento de Ingresos (DOR). Asegúrese de llevar una copia completa de su declaración de impuestos federales para completar su solicitud.



**Para más información:**

[wftc.wa.gov](http://wftc.wa.gov)

360-763-7300

Department of  
**Revenue**  
*Washington State*

## Oficinas locales del DOR cerca de usted

**Wenatchee** - 630 N. Chelan Ave, STE B3  
Wenatchee, WA 98801



509-885-9825

Abierto lunes, miércoles y viernes, 8:30 a.m.-  
4:30 p.m. (Cerrado 11:30 a.m.-12:30 p.m.)

---

**Yakima** - 3703 River Rd, STE 3  
Yakima, WA 98902



509-454-5160

Abierto lunes, miércoles y viernes, 8:30 a.m.-  
4:30 p.m. (Cerrado 11:30 a.m.-12:30 p.m.)

---

**Richland** - 1657 Fowler Street  
Richland, WA 99352



509-987-1201

Abierto lunes, miércoles y viernes, 8:30 a.m.-  
4:30 p.m. (Cerrado 11:30 a.m.-12:30 p.m.)

---

**Spokane** - 1330 N Washington St., Suite 5600  
Spokane, WA 99201



509-327-0200

Abierto lunes, miércoles y viernes, 8:30 a.m.-  
4:30 p.m. (Cerrado 11:30 a.m.-12:30 p.m.)

---