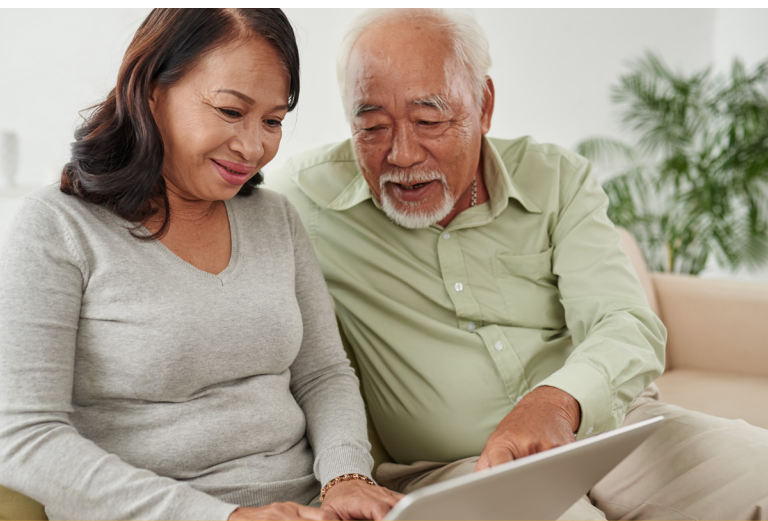


CRÉDITO TRIBUTARIO PARA FAMILIAS TRABAJADORAS DE WASHINGTON



¿Necesita ayuda para completar su solicitud?

Reciba ayuda gratuita en cualquier oficina local del Departamento de Ingresos (DOR). Asegúrese de llevar una copia completa de su declaración de impuestos federales para completar su solicitud.



Para más información:
wftc.wa.gov
360-763-7300

Department of
Revenue
Washington State

Oficinas locales del DOR cerca de usted

Port Angeles - 734 E First St Suite B
Port Angeles, WA 98362



360-417-9900

Abierto lunes, miércoles y viernes, 8:30 a.m.-
4:30 p.m. (Cerrado 11:30 a.m.-12:30 p.m.)

Tumwater - 6500 Linderson Way SW
Tumwater, WA 98501



360-705-6705

Abierto lunes a viernes, 8:30 a.m.-4:30 p.m.

Vancouver - 8008 NE 4th Plain Blvd Suite 320
Vancouver, WA 98662



360-256-2060

Abierto lunes, miércoles y viernes, 8:30 a.m.-
4:30 p.m. (Cerrado 11:30 a.m.-12:30 p.m.)
